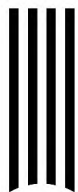


GRUPA
IZOTERM

nazwa zamierzenia budowlanego	PRZEBUDOWA, ROZBUDOWA I ZMIANA SPOSOBU UŻYTKOWANIA NA ŻŁOBEK SKRZYDŁA BUDYNKU PRZY UL. MINKIEWICZA 50 W SUWAŁKACH, WRAZ Z INFRASTRUKTURĄ I URZĄDZENIAMI ZAGOSPODAROWANIA TERENU
obiekt budowlany	BUDYNEK ŻŁOBKA
adres obiektu budowlanego	16-400 Suwałki, ul. Minkiewicza 50
kategoria obiektu budowlanego	kat. IX – budynki nauki i oświaty, w tym żłobki
- nazwa jednostki ewidencyjnej - nazwa i numer obrębu ewidencyjnego - numery działek ewidencyjnych	Suwałki 0001 Suwałki działki nr ewid. 21350/14, 21351
imię i nazwisko lub nazwa inwestora, adres inwestora	Gmina Miasto Suwałki 16-400 Suwałki, ul. Mickiewicza 1
spis zawartości projektu budowlanego (elementy składowe projektu budowlanego)	PROJEKT ARANŻACJI WNĘTRZ



GRUPA
IZOTERM

nazwa elementu projektu budowlanego	PROJEKT ARANŻACJI WNĘTRZ
nazwa zamierzenia budowlanego	PRZEBUDOWA, ROZBUDOWA I ZMIANA SPOSOBU UŻYTKOWANIA NA ŻŁOBEK SKRZYDŁA BUDYNKU PRZY UL. MINKIEWICZA 50 W SUWAŁKACH, WRAZ Z INFRASTRUKTURĄ I URZĄDZENIAMI ZAGOSPODAROWANIA TERENU
obiekt budowlany	BUDYNEK OPIEKI ZDROWOTNEJ
adres obiektu budowlanego	16-400 Suwałki, ul. Minkiewicza 50
kategoria obiektu budowlanego	kat. IX – budynki nauki i oświaty, w tym żłobki
- nazwa jednostki ewidencyjnej - nazwa i numer obrębu ewidencyjnego - numery działek ewidencyjnych	Suwałki 0001 Suwałki działka nr ewid. 21350/14
imię i nazwisko lub nazwa inwestora, adres inwestora	Gmina Miasto Suwałki 16-400 Suwałki, ul. Mickiewicza 1

zakres opracowania	funkcja projektowa	imię i nazwisko, specjalność, numer uprawnień budowlanych	data opracowania	podpis
Projekt wnętrz	Projektant	mgr inż. KAJA GIERSEWSKA	19.03.2025	
Wizualizacje	Opracował	OLGA GRZĘDA	19.03.2025	

SPIS TREŚCI

PROJEKT ARANŻACJI WNĘTRZ

1. Spis treści

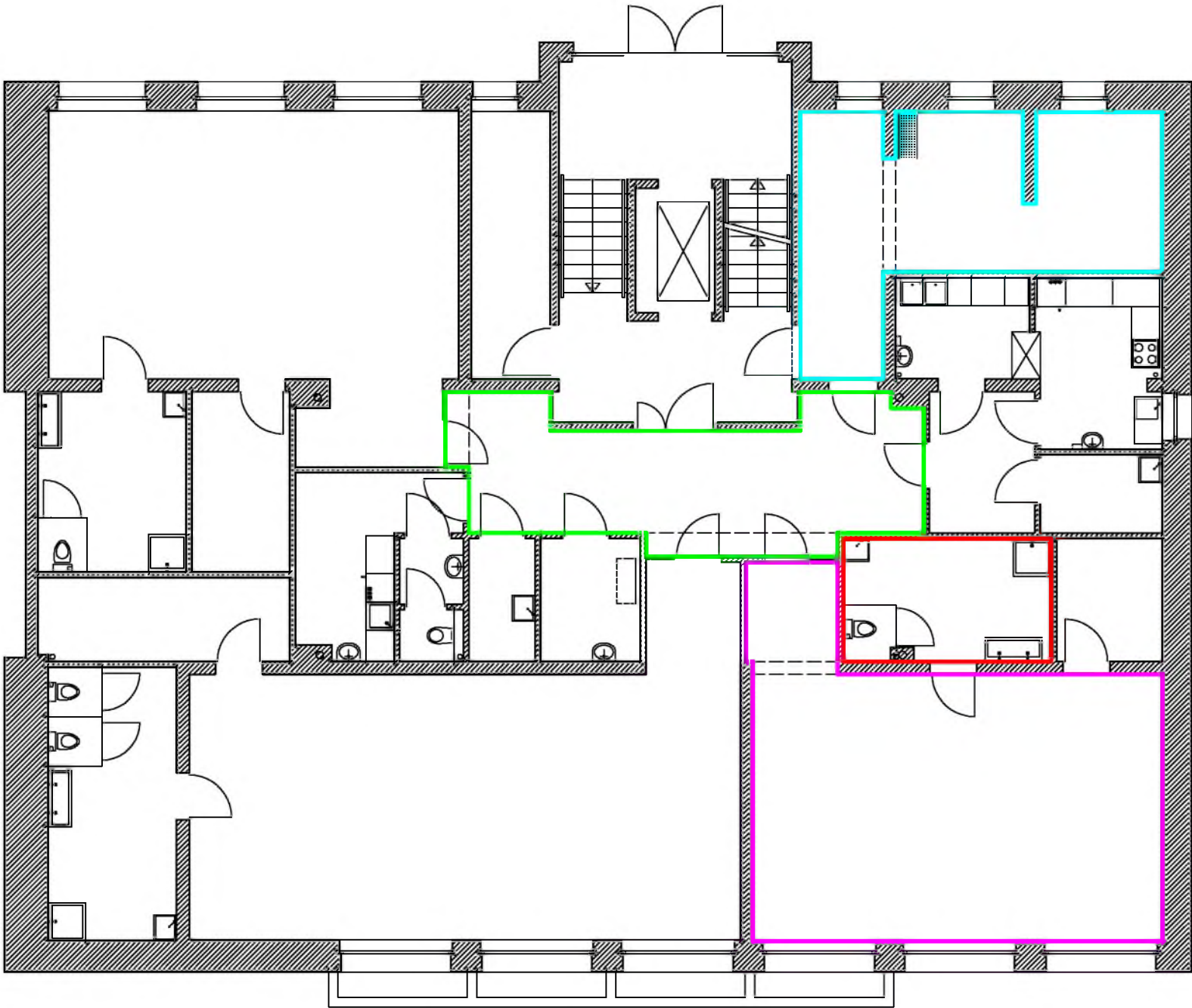
- strona 2

A. ARANŻACJA WNĘTRZ

Rys. 1	Zakres opracowania	b/s
Rys. 2	Posadzki	b/s
Rys. 3	Ściany	b/s
Rys. 4	Sufity	b/s
Rys. 5	Aranżacja	b/s
Rys. 5.1	Aranżacja	b/s
Rys. 5.2	Aranżacja	b/s
Rys. 6	Widok funkcjonalny łazienki - płytki	b/s
Rys. 7	Widok funkcjonalny łazienki - wyposażenie	b/s
Rys. 8	Widok funkcjonalny szatni - 1	b/s
Rys. 9	Widok funkcjonalny szatni - 2	b/s
Rys. 10	Widok funkcjonalny szatni - 3	b/s
Rys. 11	Widok funkcjonalny szatni - wyposażenie 1	b/s
Rys. 12	Widok funkcjonalny szatni - wyposażenie 2	b/s
Rys. 13	Widok funkcjonalny szatni - wyposażenie 3	b/s
Rys. 14	Widok funkcjonalny sali zajęć - 1	b/s
Rys. 15	Widok funkcjonalny sali zajęć - 2	b/s
Rys. 16	Widok funkcjonalny sali zajęć - wyposażenie 1	b/s
Rys. 17	Widok funkcjonalny sali zajęć - wyposażenie 2	b/s
Rys. 18	Rozrys zabudowy stolarskiej	b/s

B. PRZYKŁADOWE WIZUALIZACJE

1	Łazienka przy sali zajęć
2	Łazienka przy sali zajęć
3	Łazienka przy sali zajęć
4	Łazienka przy sali zajęć
5	Łazienka przy sali zajęć
6	Sala zajęć
7	Sala zajęć
8	Sala zajęć
9	Sala zajęć
10	Szatnia
11	Szatnia
12	Szatnia
13	Szatnia



ZAKRES OPRACOWANIA:

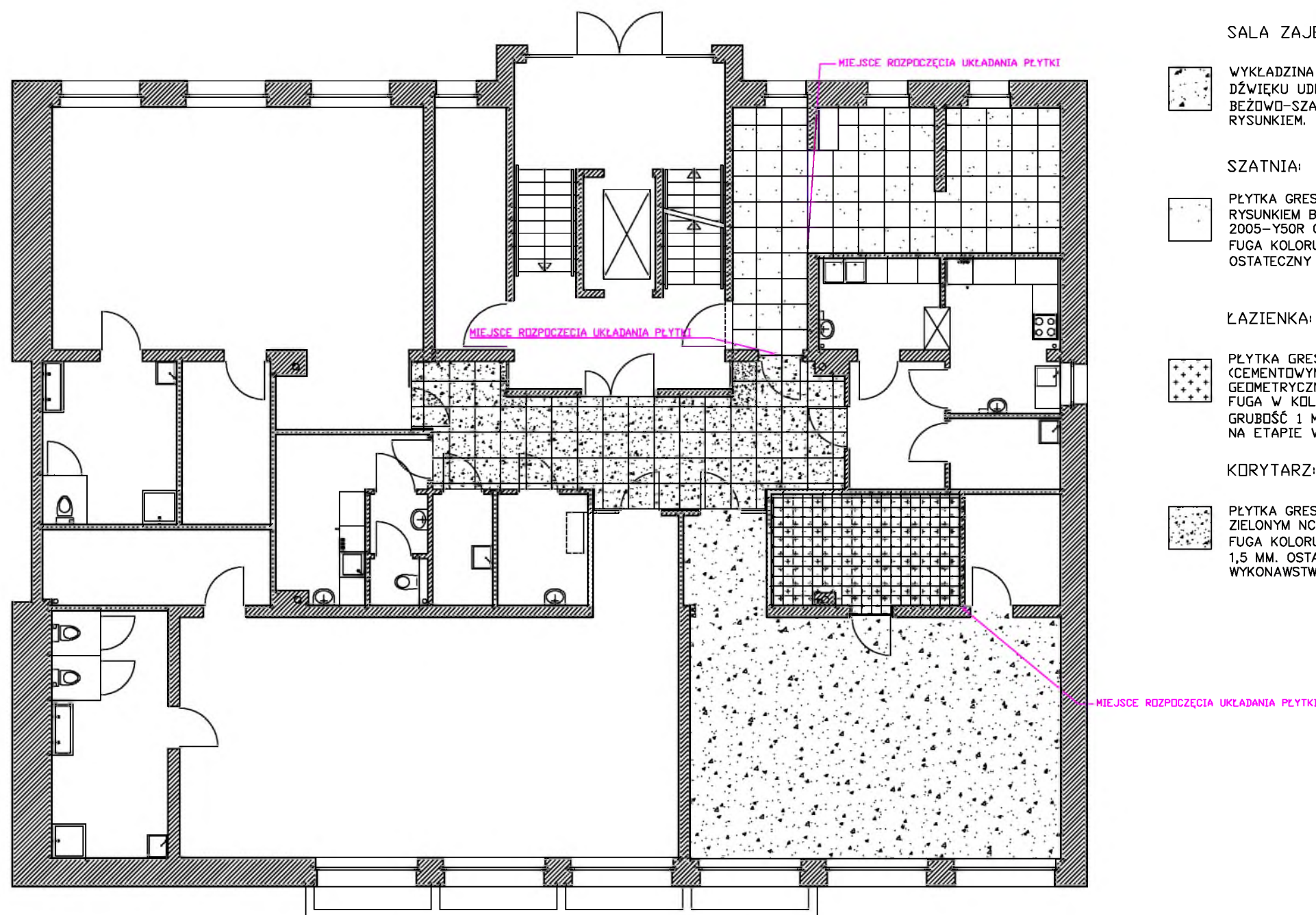
- PRZYKŁADOWA
SALA ZAJĘĆ.
- SZATNIA.
- ŁAZIENKA PRZY
SALI ZAJĘĆ.
- KORYTARZ.

Projekt aranżacji wystroju wnętrz należy rozpatrywać łącznie z opisem do projektu technicznego architektury.


UWAGA! Wszystkie wymiary, w szczególności te dotyczące elementów na wymiar, potwierdzić na miejscu inwestycji przed złożeniem zamówień!



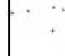
ZAKRES	PROJEKT ARANŻACJI WYSTROJU WNĘTRZ		
NAZWA ZADANIA	Przebudowa, rozbudowa i zmiana sposobu użytkowania na żłobek skrzydła budynku przy ul. Minkiewicza 50 w Suwałkach, wraz z infrastrukturą i urządzeniami zagospodarowania terenu.		
TYTUŁ RYSUNKU	ZAKRES OPRACOWANIA		
PROJEKTANT	mgr inż. KAJA GIERSCZEWSKA	PODPIS	SKALA RYS.
NR UPR. BUD.			b/s
DATA	18 marca 2025		
		PODPIS	1




SALA ZAJĘĆ:

 WYKŁADZINA PODŁOGOWA AKUSTYCZNA. REDUKCJA DŹWIĘKU UDERZENIOWEGO 18 DB, KOLOR BEŻOWO-SZARY NCS S 2005-G80Y Z DELIKATNYM RYSUNKIEM.


SZATNIA:

 PŁYTKA GRESOWA NIESZKLIWONA, BARWIONA W MASIE Z RYSUNKIEM BETONU, W KOLORZE BEŻOWYM NCS S 2005-Y50R O WYMIARZE 60X60 CM. FUGA KOLORU SZARO-BEŻOWEGO GRUBOŚĆ 1,5 MM. OSTATECZNY DOBÓR FUGI NA ETAPIE WYKONAWSTWA.

ŁAZIENKA:

 PŁYTKA GRESOWA W KOLORZE SZARYM (CEMENTOWYM) NCS S 1500-N W KOLOROWE GEOMETRYCZNE WZORY O WYMIARZE 22,3X22,3. FUGA W KOLORZE JASNO SZARYM, ZALECANA GRUBOŚĆ 1 MM. OSTATECZNY DOBÓR KOLORU FUGI NA ETAPIE WYKONAWSTWA.

KORYTARZ:

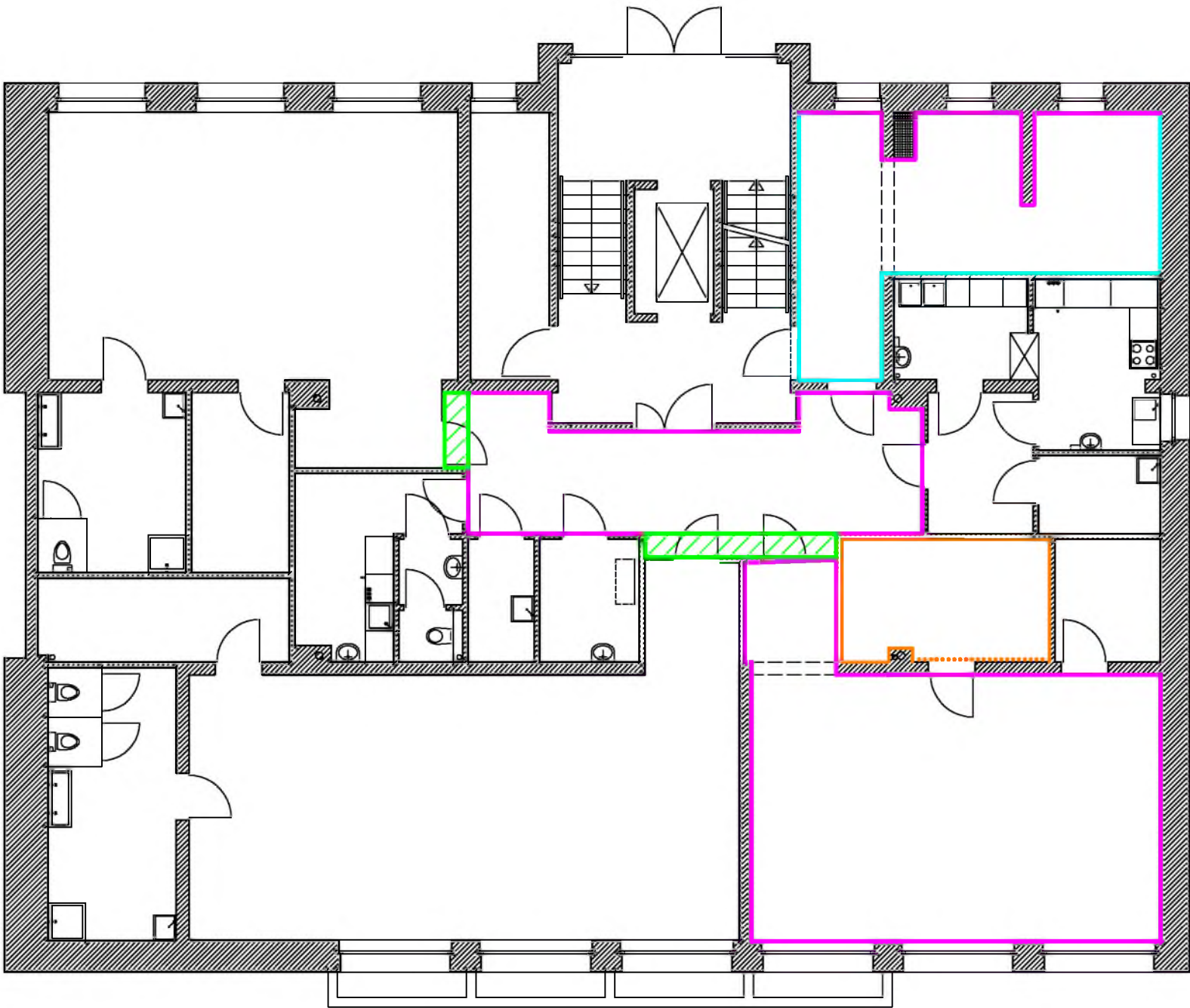
 PŁYTKA GRESOWA ZE WZOREM LASTRYKO W KOLORZE ZIELONYM NCS S 3010-G50Y O WYMIARZE 60X60 CM. FUGA KOLORU CIEMNOZIELONEGO, ZALECANA GRUBOŚĆ 1,5 MM. OSTATECZNY DOBÓR KOLORU FUGI NA ETAPIE WYKONAWSTWA.

Projekt aranżacji wystroju wnętrz należy rozpatrywać łącznie z opisem do projektu technicznego architektury.

UWAGA! Wszystkie wymiary, w szczególności te dotyczące elementów na wymiar, potwierdzić na miejscu inwestycji przed złożeniem zamówień!



ZAKRES		PROJEKT ARANŻACJI WYSTROJU WNĘTRZ	
NAZWA ZADANIA	Przebudowa, rozbudowa i zmiana sposobu użytkowania na żłobek skrzydła budynku przy ul. Minkiewicza 50 w Suwałkach, wraz z infrastrukturą i urządzeniami zagospodarowania terenu.		
TYTUŁ RYSUNKU	POSADZKI		
PROJEKTANT	mgr inż. KAJA GIERSEWSKA	PODPIS	SKALA RYS.
NR UPR. BUD.			b/s
DATA	18 marca 2025		
		PODPIS	2



OKŁADZINA ŚCIAN:

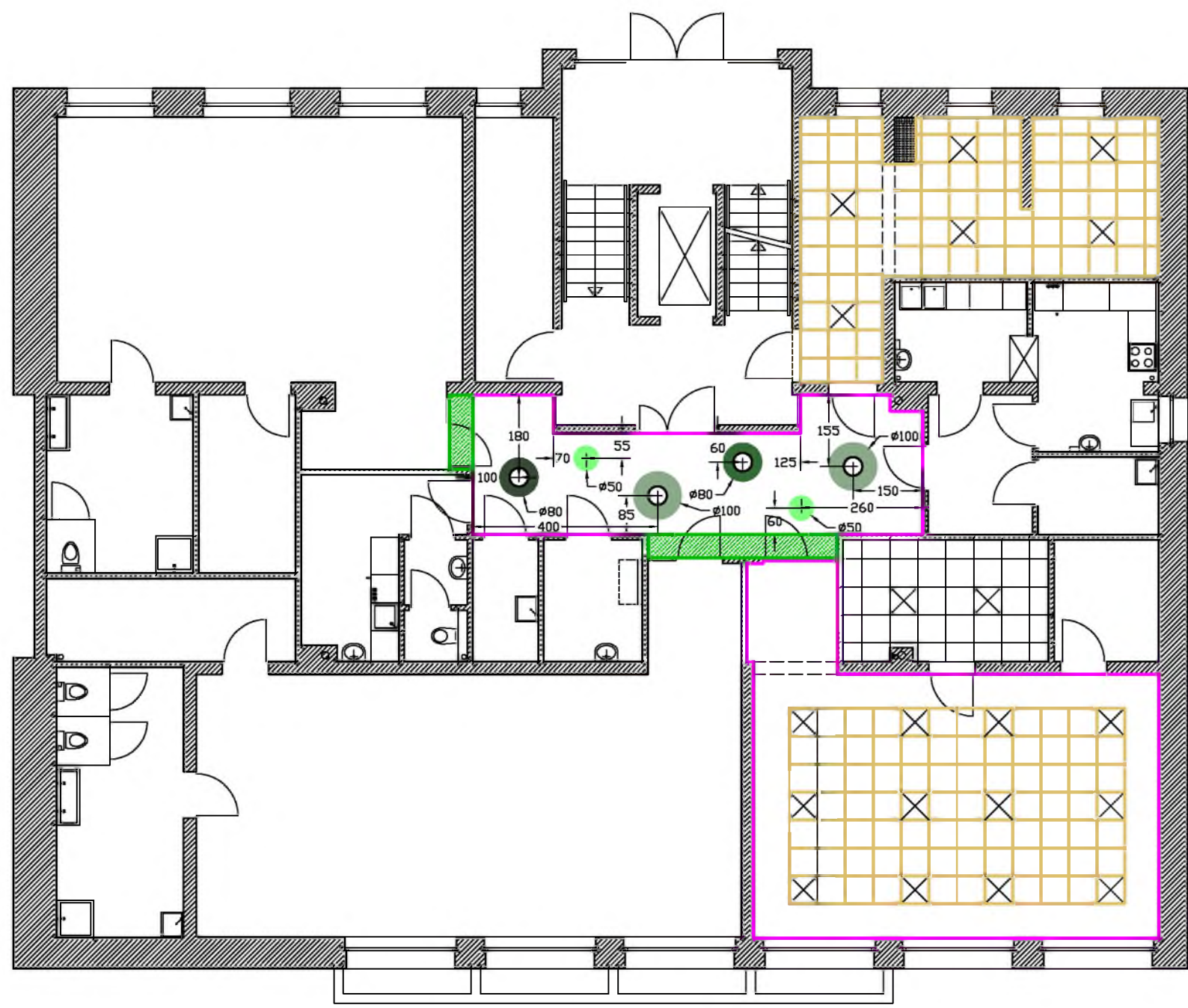
- OZNACZENIE ŚCIAN POKRYTYCH TYNKIEM MAŁOWANYM W KOLORZE JASNYM BEŻOWYM NCS S 1002-Y. COKÓŁ WYKONANY Z LISTWY Z RDZENIEM HDF OTOCZONYM BEZCHLOROWYM POLIMEREM PP/TPE O WYSOKOŚCI 10 CM W KOLORZE BIAŁYM RAL 9016.
- BOKI WNEKI POKRYTE MATOWĄ PŁYTKĄ GRESOWĄ BARWIONĄ W MASIE W KOLORZE CIEMNOZIELONYM RAL 7023 O WYMIARZE 2748x1198 MM. PŁYTKĘ NALEŻY DOCIĄĆ DO WYMIARU WNEKI. GÓRNĄ POWIERZCHNIĘ POMALOWAĆ W KOLORZE CIEMNOZIELONYM DOBRANYM DO PŁYTKI, NP.: RAL 7023.
- ŚCIANY POKRYTE TAPETĄ WINYLOWĄ W ODCIENIACH BEŻOWYCH I ZIELONYCH Z NADRUKIEM LIŚCI ORAZ OWOCÓW. COKÓŁ WYKONANY Z LISTWY Z RDZENIEM HDF OTOCZONYM BEZCHLOROWYM POLIMEREM PP/TPE O WYSOKOŚCI 10 CM W KOLORZE BIAŁYM RAL 9016.
- ŚCIANY W ŁAZIENCE POKRYTE PŁYTKĄ W POŁYSKU W KOLORZE ZIELONYM NCS S 3020-G10Y O WYMIARZE 98X98 MM. FUGA W KOLORZE JASNOZIELONYM, ZALECANA GRUBOŚĆ 1 MM. OSTATECZNY DOBÓR KOLORU FUGI NA ETAPIE WYKONAWSTWA.
- ŚCIANA W ŁAZIENCE POKRYTA PŁYTKĄ DEKORACYJNĄ W KROPKI W POŁYSKU O KOLORZE ZIELONYM NCS S 3010-G10Y O WYMIARZE 98X98 MM. FUGA W KOLORZE JASNOZIELONYM, ZALECANA GRUBOŚĆ 1 MM. OSTATECZNY DOBÓR KOLORU FUGI NA ETAPIE WYKONAWSTWA.







Projekt aranżacji wystroju wnętrz należy rozpatrywać łącznie z opisem do projektu technicznego architektury.

UWAGA! Wszystkie wymiary, w szczególności te dotyczące elementów na wymiar, potwierdzić na miejscu inwestycji przed złożeniem zamówień!




ZAKRES	PROJEKT ARANŻACJI WYSTROJU WNETRZ		
NAZWA ZADANIA	Przebudowa, rozbudowa i zmiana sposobu użytkowania na żłobek skrzydła budynku przy ul. Minkiewicza 50 w Suwałkach, wraz z infrastrukturą i urządzeniami zagospodarowania terenu.		
TYTUŁ RYSUNKU	ŚCIANY		
PROJEKTANT	mgr inż. KAJA GIERSEWSKA	PODPIS	SKALA RYS.
NR UPR. BUD.	18 marca 2025		b/s
		PODPIS	3

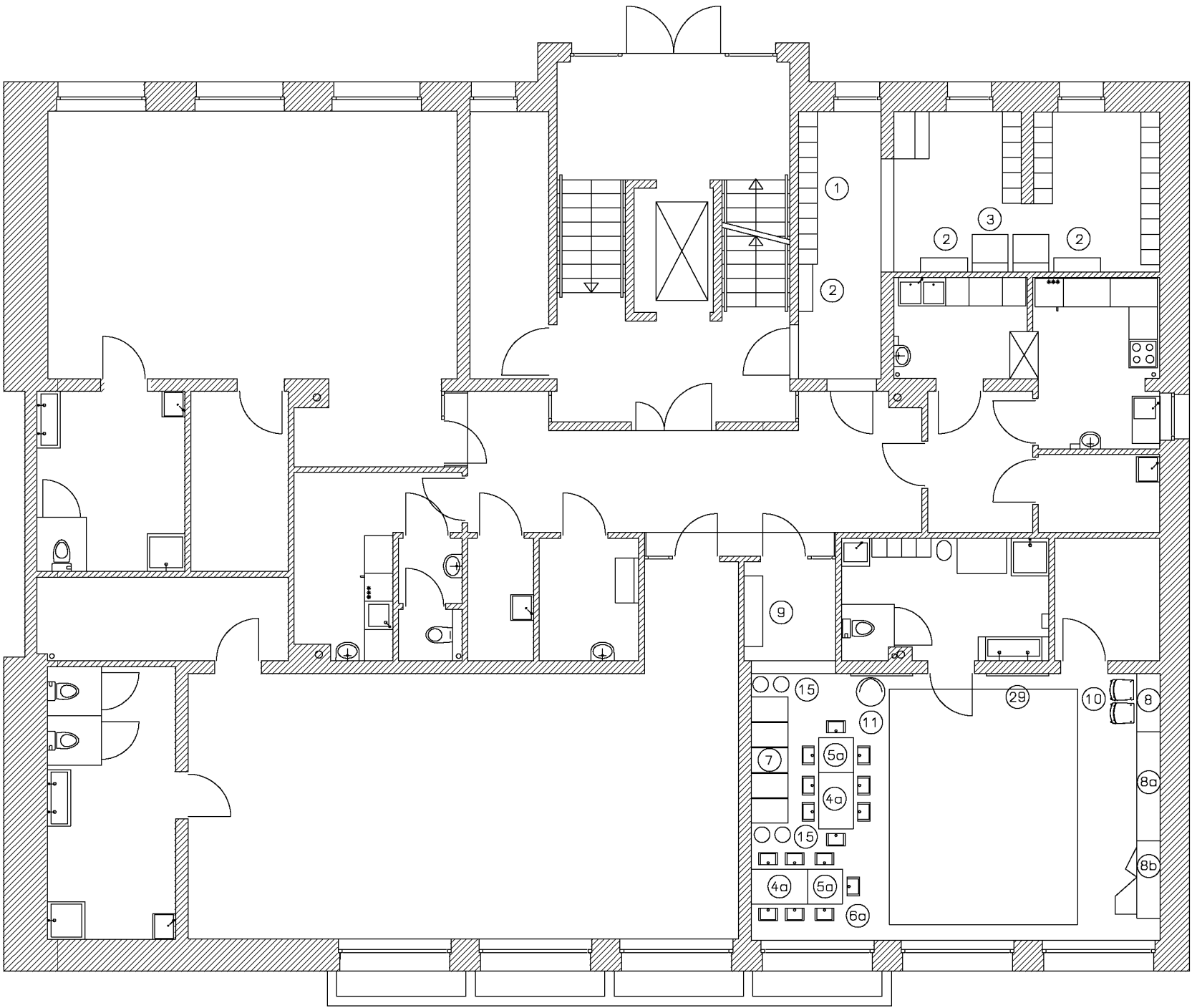


-  SUFIT PODWIESZANY WE WNEĆCE MAŁOWANY W KOLORZE CIEMNOZIELONYM DOPASOWANYM DO STOLARKI/PŁYTKI RAL 7023.
 -  OZNACZENIE SUFITU POKRYTEGO TYNKIEM MAŁOWANYM W KOLORZE JASNOBEŻOWYM NCS S 1002-Y.
 -  OZNACZENIE SUFITU POKRYTEGO TYNKIEM MAŁOWANYM W KOLORZE SZAROZIELONYM NCS S 5020-G10Y.
 -  OZNACZENIE SUFITU POKRYTEGO TYNKIEM MAŁOWANYM W KOLORZE ZIELONYM NCS S 3020-G10Y.
 -  SUFIT AKUSTYCZNY RASTROWY W KOLORZE BEŻOWYM NATURALNYM NCS S 2002-Y50R.
 -  SUFIT AKUSTYCZNY RASTROWY W KOLORZE BIAŁYM (RAL 9016).
- OŚWIETLENIE W KORYTARZU W POSTACI BIAŁEGO PŁAFONU Ø ŚREDNICY 40 CM ROZMIESZCZONE W ŚRODKU ROZRYŚNOWANYCH OKRĘGÓW (LOKALIZACJA ZWYMIAROWANA NA RYSUNKU).
OŚWIETLENIE LED W SUFICIE RASTROWYM Z DELIKATNĄ BIAŁĄ RAMKĄ I MLECZNĄ SZYBĄ.

Projekt aranżacji wystroju wnętrz należy rozpatrywać łącznie z opisem do projektu technicznego architektury.

UWAGA! Wszystkie wymiary, w szczególności te dotyczące elementów na wymiar, potwierdzić na miejscu inwestycji przed złożeniem zamówień!

<div><div>GRUPA IZOTERM</div></div>			
ZAKRES		PROJEKT ARANŻACJI WYSTROJU WNĘTRZ	
NAZWA ZADANIA	Przebudowa, rozbudowa i zmiana sposobu użytkowania na żłobek skrzydła budynku przy ul. Minkiewicza 50 w Suwałkach, wraz z infrastrukturą i urządzeniami zagospodarowania terenu.		
TYTUŁ RYSUNKU	SUFIITY		
PROJEKTANT NR UPR. BUD.	mgr inż. KAJA GIERSEWSKA 18 marca 2025	PODPIS	SKALA RYS. k/s
		PODPIS	4



MEBLE I ELEMENTY ARANŻACJI – SALA I SZATNIA [PARTER]

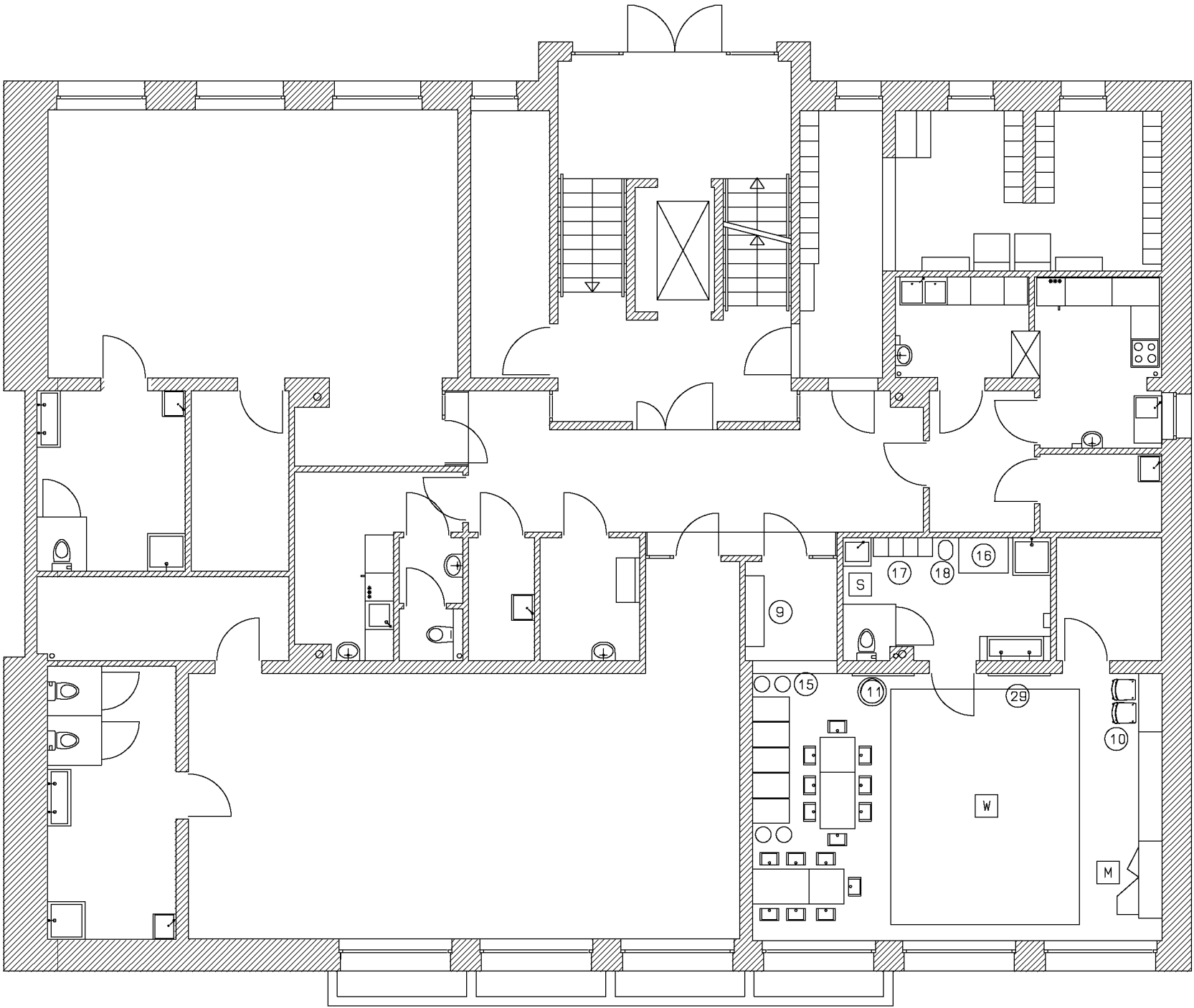
- 1 Korpus szatni o wymiarach 40x129x166cm, wykonany z płyty laminowanej (ustojenie i kolor imitujący drewno klonowe), podzielony na 8 modułów. Każdy moduł wyposażony w podwójny wieszak, półkę i drzwiczki w kolorze białym.
- Korpus szatni o wymiarach 40x85,5x166cm, wykonany z płyty laminowanej (ustojenie i kolor imitujący drewno klonowe), podzielony na 4 moduły. Każdy moduł wyposażony w podwójny wieszak, półkę i drzwiczki w kolorze białym.
- 2 Ławeczka wykonana ze sklejki
- 3 Przewijak wiszący z półką, wykonany z drewna bukowego i wyposażony w materac powlekany materiałem poliuretanowym. Wymiar przewijaka zamkniętego: 69x19cm. Wymiar przewijaka otwartego: 76,5x79,5cm. W szatni zaplanowano 2 przewijaki.
- 4a Stolik z blatem wykonanym z białej płyty laminowanej, z nogami z lakierowanego drewna litego. Wymiar blatu 120x74cm, wysokość dopasowana do wieku dzieci.
- 5a Stolik z blatem wykonanym z białej płyty laminowanej, z nogami z lakierowanego drewna litego. Wymiar blatu 74x74cm, wysokość dopasowana do wieku dzieci.
- 6a Krzeselka wykonane z lakierowanego drewna bukowego, z oparciami pod ręce, oraz ogranicznikiem zapobiegającym zsuwaniu się dziecka.
- 7 Krzeselka do karmienia, przeznaczone dla dzieci w wieku od 6 miesięcy do 3 lat, z konstrukcją umożliwiającą ustawienie ich w różnych pozycjach. Krzeselka wykonane z poliuretanu w kolorze białym, z elementami stalowymi i szarym siedziskiem.
- 8 Zabudowa stołarska wykonana z płyty laminowanej niepalnej w odcieniach zieleni i beżu (ustojenie i kolor imitujący drewno bukowe). Moduł o wymiarach 124x287cm z biurkiem, półkami, szufladami, oraz miejscem do przechowywania zamykanym na zamek. Szczegóły zgodnie z rysunkiem zabudowy stołarskiej.
- 8a Zabudowa stołarska wykonana z płyty laminowanej niepalnej w odcieniach zieleni i beżu (ustojenie i kolor imitujący drewno bukowe). Moduł o wymiarach 240x287cm z koszami na zabawki, półkami, oraz miejscem do przechowywania. Szczegóły zgodnie z rysunkiem zabudowy stołarskiej.
- 8b Zabudowa stołarska wykonana z płyty laminowanej niepalnej w odcieniach zieleni i beżu (ustojenie i kolor imitujący drewno bukowe). Moduł o wymiarach 164x287cm z wnątką na materace, półkami oraz przechowywaniem. Szczegóły zgodnie z rysunkiem zabudowy stołarskiej.
- 9 Zabudowa stołarska (komoda) wykonana z płyty laminowanej niepalnej w odcieniach zieleni i beżu (ustojenie i kolor imitujący drewno bukowe).

Projekt aranżacji wystroju wnętrz należy rozpatrywać łącznie z opisem do projektu technicznego architektury.

UWAGA! Wszystkie wymiary, w szczególności te dotyczące elementów na wymiar, potwierdzić na miejscu inwestycji przed złożeniem zamówień!



ZAKRES		PROJEKT ARANŻACJI WYSTROJU WNĘTRZ	
NAZWA ZADANIA	Przebudowa, rozbudowa i zmiana sposobu użytkowania na żłobek skrzydła budynku przy ul. Minkiewicza 50 w Suwałkach, wraz z infrastrukturą i urządzeniami zagospodarowania terenu.		
TYTUŁ RYSUNKU	ARANŻACJA-1		
PROJEKTANT	mgr inż. KAJA GIERSEWSKA	PODPIS	SKALA
NR UPR. BUD.	18 marca 2025		b/s
		PODPIS	5



MEBLE I ELEMENTY ARANŻACJI :

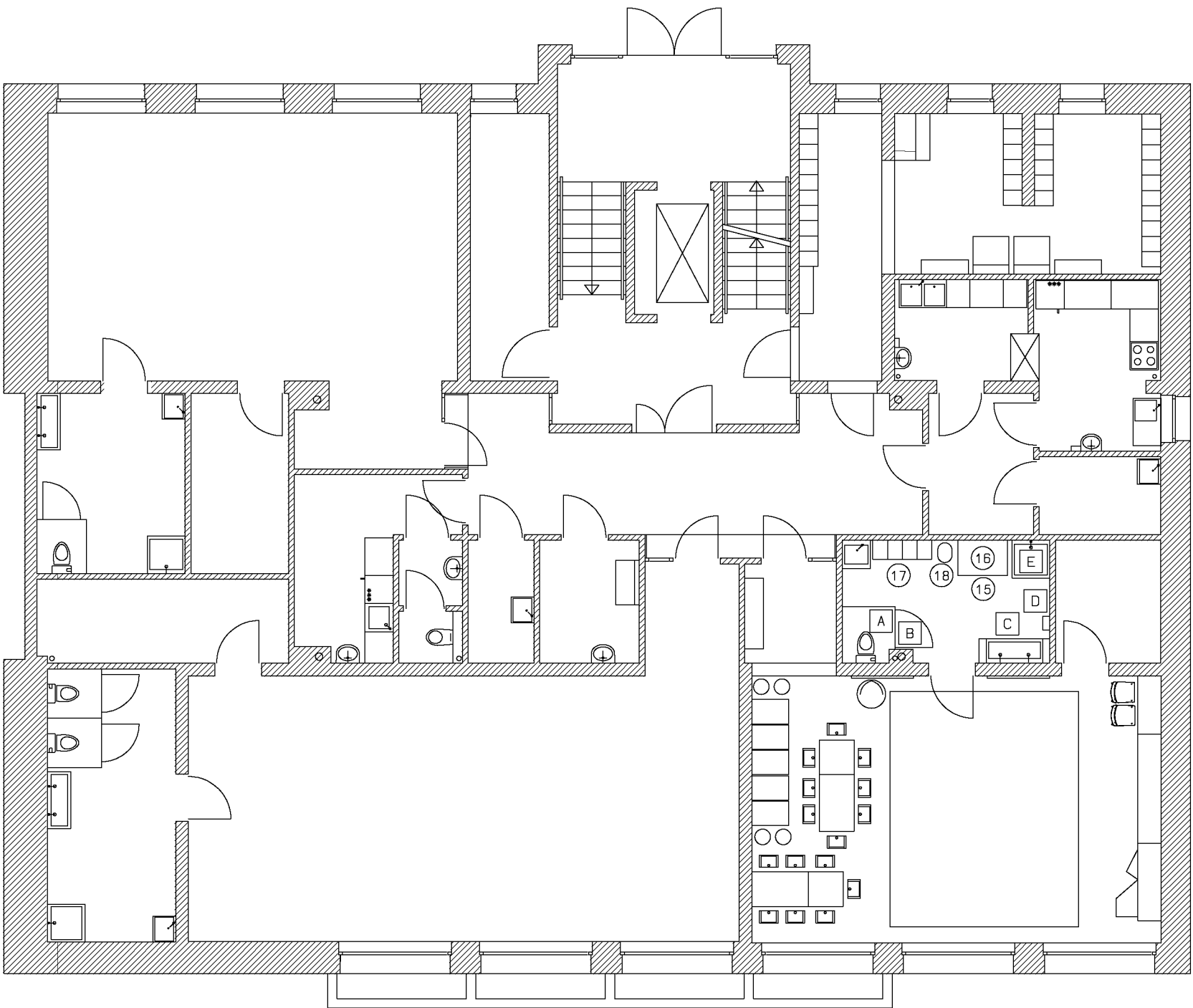
- 9 Zabudowa stołarska wykonana z płyty laminowanej niepalnej w odcieniach zieleni i beżu (ustojenie i kolor imitujący drewno bukowe). Moduł o wymiarach 150x160cm z półkami, szufladami, oraz miejscem do przechowywania. Szczegóły zgodnie z rysunkiem zabudowy stołarskiej.
- 10 Krzesła o konstrukcji stalowej. Siedzisko i oparcie tapicerowane.
- 11 Siedzisko w kształcie gruszki wypełnione granulatem, dopasowującym się kształtem do osoby siedzącej. Pokrycie wykonane z trwałej tkaniny PCS, w kolorze pastelowym jasnozielonym.
- 15 Taboret ergonomiczny, balansujący, z regulacją wysokości w zakresie 375-490mm. Kolor obudowy biały, siedziska i cokół antypoślizgowe w kolorze szarym RAL 7012.
- 16 Przewijak z materacem i 24 pojemnikami w kolorze jasnoszarym. Korpus z płyty laminowanej (ustojenie i kolor imitujący drewno brązowe). Materac z pianki, pokryty trwałą tkaniną PCV w kolorze szarym.
- 17 Regał o wymiarach 120x168x40cm, z przegrodami na 24 naczynia. Korpus z płyty laminowanej (ustojenie i kolor imitujący drewno brązowe), półki i wieniec dolny z płyty w kolorze białym.
- 18 Kosz na pieluchy z tworzywa sztucznego w kolorze biało-szarym, dopasowanym do pozostałego wyposażenia.
- S Szafka ze stali nierdzewnej o wymiarach 60x60x95cm, przeznaczona do mycia naczyń, z wbudowanym zlewem i miejscem do przechowywania. Powyżej zamontowana bateria ścienna z długą i ruchomą wylewką. Wykończenie baterii chrom.
- 29 Ścianka manipulacyjna – sensoryczna wykonana z lakierowanej sklejk, z aplikacjami.
- M Piankowe materace w kolorach ziemi: zielonym, żółtym, brązowym i szarym, wykonane z trudnopalnej pianki i trudnopalnej tkaniny odpornej na plamy i zabrudzenia.
- W Dywan jednokolorowy o wymiarach 4x5m, w kolorze oliwkowym. Skład runa 100% PP heat-set frise przędza pojedyncza. Dywan z atestem higienicznym, pokryty środkiem niepalniącym.

Projekt aranżacji wystroju wnętrz należy rozpatrywać łącznie z opisem do projektu technicznego architektury.

UWAGA! Wszystkie wymiary, w szczególności te dotyczące elementów na wymiar, potwierdzić na miejscu inwestycji przed złożeniem zamówień!



ZAKRES	PROJEKT ARANŻACJI WYSTROJU WNĘTRZ		
NAZWA ZADANIA	Przebudowa, rozbudowa i zmiana sposobu użytkowania na żłobek skrzydła budynku przy ul. Minkiewicza 50 w Suwałkach, wraz z infrastrukturą i urządzeniami zagospodarowania terenu.		
TYTUŁ RYSUNKU	ARANŻACJA-2		
PROJEKTANT	mgn inż. KAJA GIERSEWSKA	PODPIS	SKALA
NR UPR. BUD.	18 marca 2025		b/s
		PODPIS	5.1



MEBLE I ELEMENTY ARANŻACJI – ŁAZIENKA (PARTER)

- A** Kompakt w.c. ze spluczką, przeznaczony dla małych dzieci, wykonany z ceramiki sanitarnej w kolorze białym. Głębokość 50cm, wysokość 53cm, deska na wysokości 27,5cm.
- B** Kabina w.c. z drzwiami, wykonana z laminatu HPL w kolorze szarym NCS S 1500-N. Wymiar rzutu 100x115cm, wysokość zabudowy HPL 150cm. Nóżki kabiny ze stali nierdzewnej odpornej na chemikalia, prześwit 15cm.
- C** Umywalka z ceramiki sanitarnej o wymiarach 100x43cm, w kolorze białym, z dwoma otworami na baterie. Baterie w wykończeniu chrom. Korek o wykończeniu chrom lub w kolorze umywalki.
- D** Osprzęt łazienkowy (kosz i pojemnik na ręczniki papierowe) ze stali nierdzewnej.
- E** Brodzik akrylowy o wymiarach 80x80x28cm w kolorze białym. Montaż na nośniku i nóżkach, z górną krawędzią na wysokości 60cm. Obudowa brodzika wykończona glazurą ścienną, płytki o wymiarach 9,8x9,8cm bez wzorów gładkie, w kolorze jasnym zielonym NCS 3020-G10Y. Odpływ i bateria wannowa ze słuchawką w wykończeniu chrom.

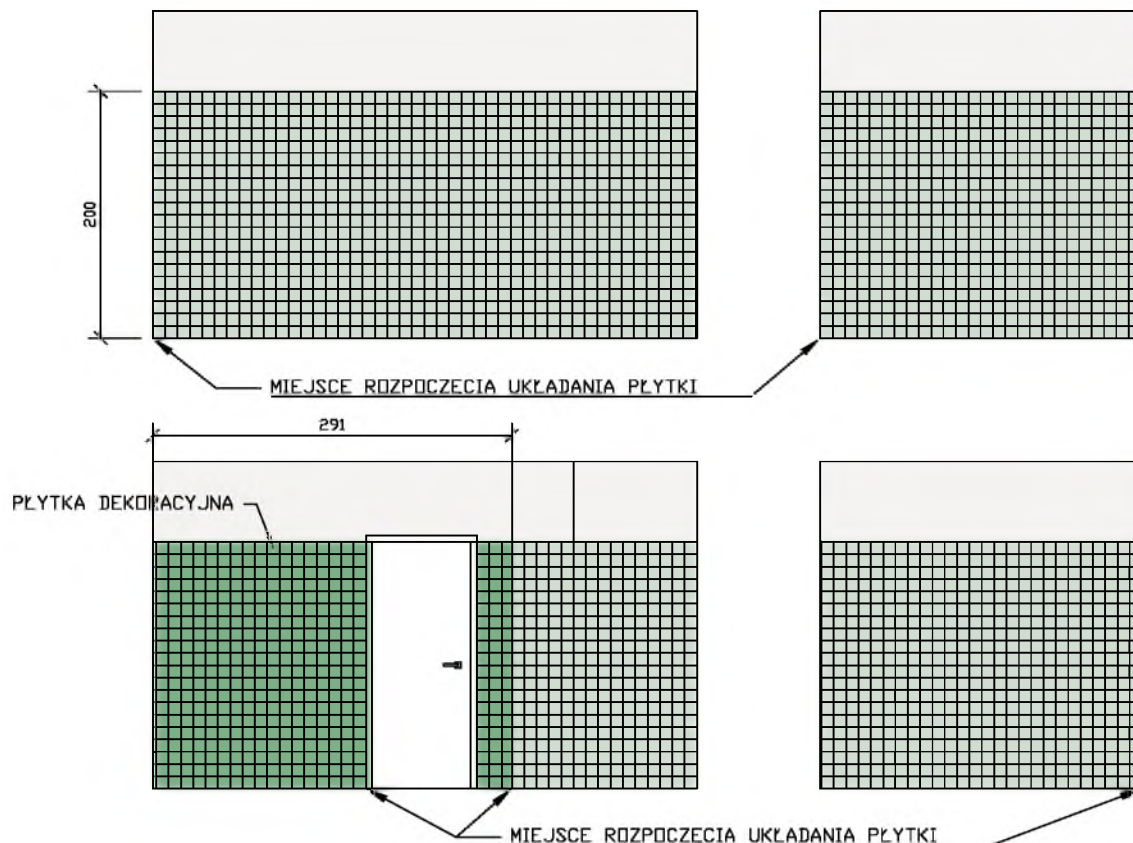
15 16 17 18 Zgodnie z koncepcją rozmieszczenia umeblowania.

Projekt aranżacji wystroju wnętrz należy rozpatrywać łącznie z opisem do projektu technicznego architektury.

UWAGA! Wszystkie wymiary, w szczególności te dotyczące elementów na wymiar, potwierdzić na miejscu inwestycji przed złożeniem zamówień!



ZAKRES	PROJEKT ARANŻACJI WYSTROJU WNĘTRZ		
NAZWA ZADANIA	Przebudowa, rozbudowa i zmiana sposobu użytkowania na złołek skrzydła budynku przy ul. Minkiewicza 50 w Suwałkach, wraz z infrastrukturą i urządzeniami zagospodarowania terenu.		
TYTUŁ RYSUNKU	ARANŻACJA-3		
PROJEKTANT	mgr inż. KAJA GIERSEWSKA	PODPIS	SKALA
NR UPR. BUD.	18 marca 2025		b/s
		PODPIS	5.2



PODŁOGA POKRYTA PŁYTKĄ W KOLORZE SZARYM W KOLOROWE GEOMETRYCZNE WZORY O WYMIARZE 22,3X22,3 CM. FUGA W KOLORZE SZARYM, ZALECANA GRUBOŚĆ 1 MM. OSTATECZNY DOBÓR FUGI NA ETAPIE WYKONAWSTWA.

ŚCIANA W ŁAZIENCIE POKRYTA ZIELONĄ PŁYTKĄ W POŁYSKU O WYMIARZE 9,8X9,8 CM. FUGA W KOLORZE JASNOZIELONYM, ZALECANA GRUBOŚĆ 1 MM. OSTATECZNY DOBÓR FUGI NA ETAPIE WYKONAWSTWA.

ŚCIANA W ŁAZIENCIE ZA UMYWALKĄ (DO KOMINA) POKRYTA ZIELONĄ PŁYTKĄ DEKORACYJNĄ W POŁYSKU O WYMIARZE 9,8X9,8 CM. FUGA W KOLORZE JASNOZIELONYM, ZALECANA GRUBOŚĆ 1 MM. OSTATECZNY DOBÓR FUGI NA ETAPIE WYKONAWSTWA.

ŚCIANA POWYŻEJ PŁYTEK TYNKOWANA MAŁOWANA W KOLORZE BIAŁYM RAL 9016. KOLOR DOBRANY DO SUFITU RASTROWEGO NA ETAPIE WYKONAWSTWA.

ROZPOCZĘCIE UKŁADANIA PŁYTKI ZAZNACZONO NA RYSUNKU, ŚCIANĘ POWYŻEJ PŁYTEK WYRÓWNAĆ PŁYTĄ G-K.

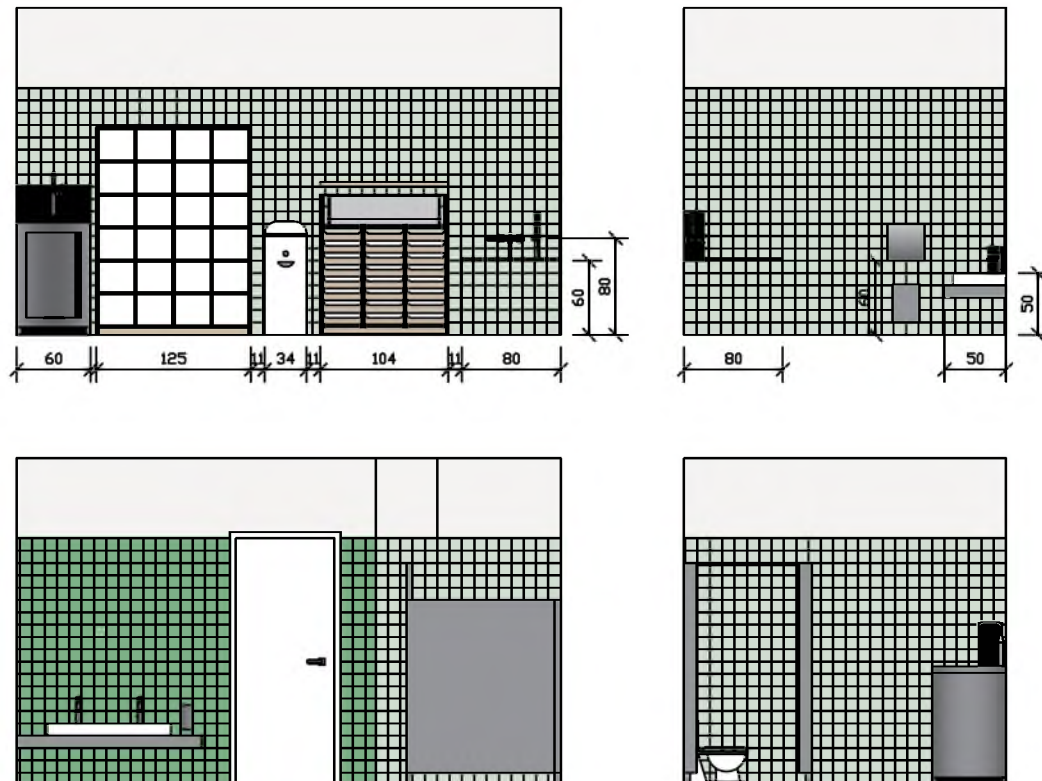
DRZWI Z OŚCIEŻNICĄ W KOLORZE BIAŁYM RAL 9016. KLAMKI SZCZOTKOWANE W KOLORZE STALI NIERDZEWNEJ.

Projekt aranżacji wystroju wnętrz należy rozpatrywać łącznie z opisem do projektu technicznego architektury.

UWAGA! Wszystkie wymiary, w szczególności te dotyczące elementów na wymiar, potwierdzić na miejscu inwestycji przed złożeniem zamówień!



ZAKRES	PROJEKT ARANŻACJI WYSTROJU WNĘTRZ		
NAZWA ZADANIA	Przebudowa, rozbudowa i zmiana sposobu użytkowania na żłobek skrzydła budynku przy ul. Minkiewicza 50 w Suwałkach, wraz z infrastrukturą i urządzeniami zagospodarowania terenu.		
TYTUŁ RYSUNKU	Widok funkcjonalny łazienki- płytki.		
PROJEKTANT NR UPR. BUD.	mgr inż. KAJA GIERSCZEWSKA 18 marca 2025	PODPIS	SKALA k/s
		PODPIS	6



BRODZIK AKRYLOWY O WYMIARACH 80X80X28 CM W KOLORZE BIAŁYM. MONTAŻ NA NOŚNIKU I NÓŻKACH, GÓRNA KRAWĘDŹ NA WYSOKOŚCI 60 CM. OBUDOWA BRODZIKA POKRYTA PŁYTKAMI ŚCIENNYMI O WYMIARZE 9,8X9,8 CM W KOLORZE ZIELONYM. ODPIY W DRAZ BATERIA WANNOWA ZE SŁUCHAWKĄ W KOLORZE CHROM.

UMYWALKA CERAMICZNA W KOLORZE BIAŁYM O WYMIARZE 100X43 CM Z DWOMA OTWORAMI NA BATERIĘ ZAMONTOWANA NA BLACIE HPLZ KAPINOSEM O WYMIARZE 150X50X10 CM. KOLOR BLATU SZARY NCS S 1500-N.

PRZEWIJAK O WYMIARZE 104X75X113 CM Z 24 POJEMNIKAMI W KOLORZE JASNOSZARYM. KORPUS WYKONANY Z PŁYTY LAMINOWANEJ W TONACJI BRZOZY Z SZARYM MATERACEM. POWYŻEJ PRZEWIJAKA PÓŁKA O WYMIARACH 104X25 CM, WYKONANA Z MATERIAŁU ZBLIŻONEGO DO KORPUSU.

KOSZ NA PIELUCHY

SZAFKA ZE STALI NIERDZEWNEJ O WYMIARZE 60X60X95 CM Z WBUDOWANYM ZLEWEM I PRZECHOWYWANIEM. POWYŻEJ BATERIA W WYKOŃCZENIU CHROM.

KOMPAKT WC CERAMICZNY, BIAŁY PRZYSTOSOWANY DLA MAŁYCH DZIECI.

KABINA WC O WYMIARZE 100X115 CM WYKONANA Z HPL W KOLORZE SZARYM NCS S 1500-N. NÓŻKI I KLAMKA ZE STALI NIERDZEWNEJ.

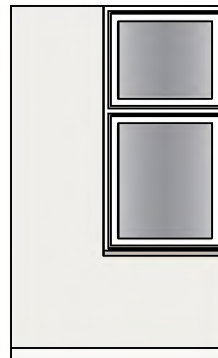
OSPRZĘT ŁAZIENKOWY, CZYLI KOSZ I POJEMNIK WYKONANE ZE STALI NIERDZEWNEJ.

Projekt aranżacji wystroju wnętrza należy rozpatrywać łącznie z opisem do projektu technicznego architektury.

UWAGA! Wszystkie wymiary, w szczególności te dotyczące elementów na wymiar, potwierdzić na miejscu inwestycji przed złożeniem zamówień!



ZAKRES		PROJEKT ARANŻACJI WYSTROJU WNĘTRZ	
NAZWA ZADANIA	Przebudowa, rozbudowa i zmiana sposobu użytkowania na żłobek skrzydła budynku przy ul. Minkiewicza 50 w Suwałkach, wraz z infrastrukturą i urządzeniami zagospodarowania terenu.		
TYTUŁ RYSUNKU	Widok funkcjonalny łazienki- wyposażenie.		
PROJEKTANT	mgr inż. KAJA GIERSCZEWSKA	PODPIS	SKALA
NR UPR. BUD.	18 marca 2025		b/s
		PODPIS	7



PODŁOGA POKRYTA PŁYTKĄ GRESOWĄ W KOLORZE BEŻOWYM, BARWIONĄ W MASIE, Z RYSUNKIEM BETONU O ROZMIARZE 60X60 CM. FUGA W KOLORZE SZARO-BEŻOWYM, ZALECANA GRUBOŚĆ 1,5 MM. OSTATECZNY DOBÓR NA ETAPIE WYKONAWSTWA.

ŚCIANA POKRYTA TAPETĄ WINYLOWĄ W ODCIENIACH BEŻOWYCH I ZIELONYCH Z NADRUKIEM LIŚCI I OWOCÓW.

POZOSTAŁE ŚCIANY TYNKOWANE I MALOWANE W KOLORZE NCS S 1002-Y.

COKOŁY WYKONANE Z LISTWY Z RDZENIEM HDF OTOCZONYM BEZCHLOROWYM POLIMEREM PP/TPE W KOLORZE RAL 9016. WYSOKOŚĆ COKOŁU WYNOŚI 10 CM.

DRZWI Z OŚCIEŻNICĄ W KOLORZE BIAŁYM RAL 9016. KLAMKI SZCZOTKOWANE W KOLORZE STALI NIERDZEWNEJ.

DRZWI Z OŚCIEŻNICĄ WYKONANE Z ALUMINIUM W KOLORZE RAL 7023 Z KLAMKĄ SZCZOTKOWANĄ W KOLORZE STALI NIERDZEWNEJ.

PARAPETY Z KONGLOMERATU W KOLORZE BEŻOWO-SZARYM Z DELIKATNYM RYSUNKIEM.

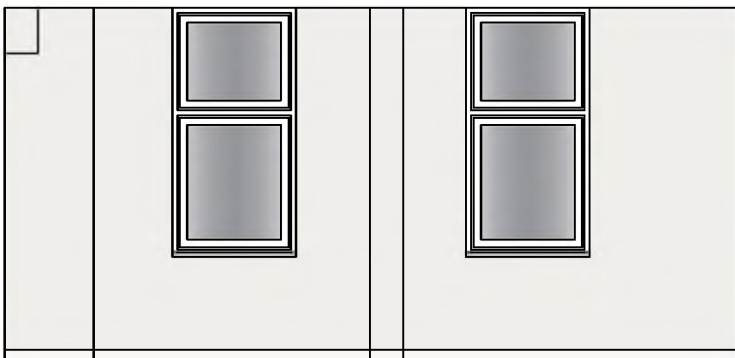
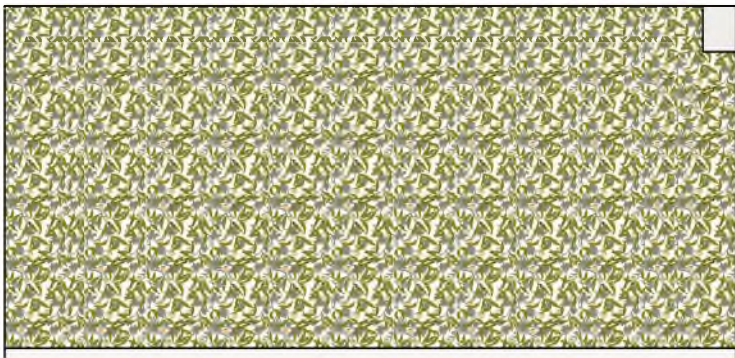
OZNACZENIE ŚCIAN Z TAPETĄ ORAZ MALOWANYCH NA RYSUNKU 3.

Projekt aranżacji wystroju wnętrz należy rozpatrywać łącznie z opisem do projektu technicznego architektury.

UWAGA! Wszystkie wymiary, w szczególności te dotyczące elementów na wymiar, potwierdzić na miejscu inwestycji przed złożeniem zamówień!



ZAKRES		PROJEKT ARANŻACJI WYSTROJU WNĘTRZ		
NAZWA ZADANIA	Przebudowa, rozbudowa i zmiana sposobu użytkowania na żłobek skrzydła budynku przy ul. Minkiewicza 50 w Suwałkach, wraz z infrastrukturą i urządzeniami zagospodarowania terenu			
TYTUŁ RYSUNKU	Widok funkcjonalny szatni 1			
PROJEKTANT NR UPR. BUD.	mgr inż. KAJA GIERSCZEWSKA 18 marca 2025	PODPIS	SKALA b/s	
		PODPIS	8	



PODŁOGA POKRYTA PŁYTKĄ GRESOWĄ W KOLORZE BEŻOWYM, BARWIONĄ W MASIE, Z RYSUNKIEM BETONU O ROZMIARZE 60X60 CM. FUGA W KOLORZE SZARO-BEŻOWYM, ZALECANA GRUBOŚĆ 1,5 MM. OSTATECZNY DOBÓR NA ETAPIE WYKONAWSTWA.

ŚCIANA POKRYTA TAPETĄ WINYLOWĄ W ODCIENIACH BEŻOWYCH I ZIELONYCH Z NADRUKIEM LIŚCI I OWOCÓW.

POZOSTAŁE ŚCIANY TYNKOWANE I MALOWANE W KOLORZE NCS S 1002-Y.

COKOŁY WYKONANE Z LISTWY Z RDZENIEM HDF OTOCZONYM BEZCHLOROWYM POLIMEREM PP/TPE W KOLORZE RAL 9016. WYSOKOŚĆ COKOŁU WYNOŚI 10 CM.

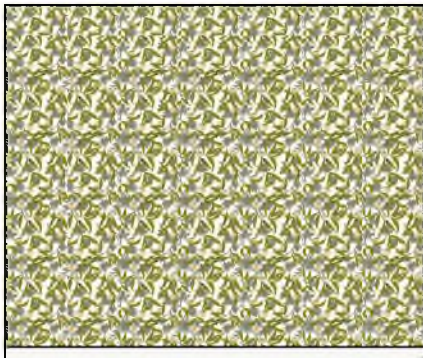
PARAPETY Z KONGLOMERATU W KOLORZE BEŻOWO-SZARYM Z DELIKATNYM RYSUNKIEM.

OZNACZENIE ŚCIAN Z TAPETĄ ORAZ MALOWANYCH NA RYSUNKU 3.

Projekt aranżacji wystroju wnętrz należy rozpatrywać łącznie z opisem do projektu technicznego architektury.

UWAGA! Wszystkie wymiary, w szczególności te dotyczące elementów na wymiar, potwierdzić na miejscu inwestycji przed złożeniem zamówień!

<div><div></div><div>GRUPA IZOTERM</div></div>			
ZAKRES	PROJEKT ARANŻACJI WYSTROJU WNĘTRZ		
NAZWA ZADANIA	Przebudowa, rozbudowa i zmiana sposobu użytkowania na żłobek skrzydła budynku przy ul. Minkiewicza 50 w Suwałkach, wraz z infrastrukturą i urządzeniami zagospodarowania terenu.		
TYTUŁ RYSUNKU	Widok funkcjonalny szatni 2		
PROJEKTANT NR UPR. BUD.	mgr inż. KAJA GIERSCZEWSKA 18 marca 2025	PODPIS	SKALA b/s
		PODPIS	9



PODŁOGA POKRYTA PŁYTKĄ GRESOWĄ W KOLORZE BEŻOWYM, BARWIONĄ W MASIE, Z RYSUNKIEM BETONU O ROZMIARZE 60X60 CM. FUGA W KOLORZE SZARO-BEŻOWYM, ZALECANA GRUBOŚĆ 1,5 MM. OSTATECZNY DOBÓR NA ETAPIE WYKONAWSTWA.

ŚCIANA POKRYTA TAPETĄ WINYLOWĄ W ODCIENIACH BEŻOWYCH I ZIELONYCH Z NADRUKIEM LIŚCI I OWOCÓW.

POZOSTAŁE ŚCIANY TYNKOWANE I MALOWANE W KOLORZE NCS S 1002-Y.

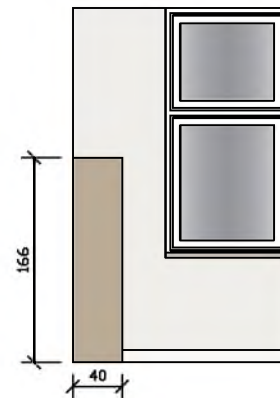
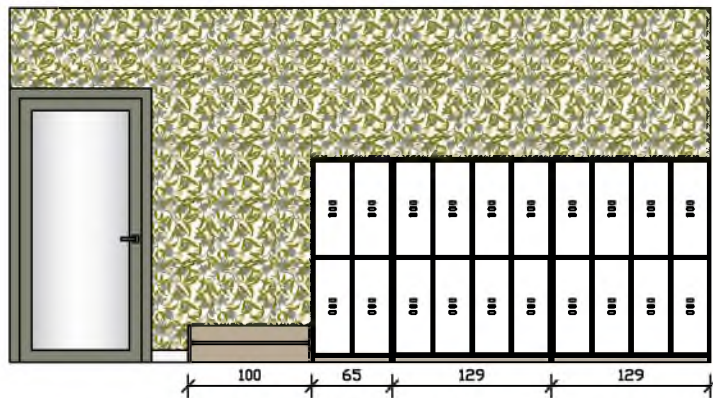
COKOŁY WYKONANE Z LISTWY Z RDZENIEM HDF OTOCZONYM BEZCHLOROWYM POLIMEREM PP/TPE W KOLORZE RAL 9016. WYSOKOŚĆ COKOŁU WYNOŚI 10 CM.

OZNACZENIE ŚCIAN Z TAPETĄ ORAZ MALOWANYCH NA RYSUNKU 3.

Projekt aranżacji wystroju wnętrz należy rozpatrywać łącznie z opisem do projektu technicznego architektury.

UWAGA! Wszystkie wymiary, w szczególności te dotyczące elementów na wymiar, potwierdzić na miejscu inwestycji przed złożeniem zamówień!

<div><div></div><div>GRUPA IZOTERM</div></div>			
ZAKRES	PROJEKT ARANŻACJI WYSTROJU WNĘTRZ		
NAZWA ZADANIA	Przebudowa, rozbudowa i zmiana sposobu użytkowania na żłobek skrzydła budynku przy ul. Minkiewicza 50 w Suwałkach, wraz z infrastrukturą i urządzeniami zagospodarowania terenu.		
TYTUŁ RYSUNKU	Widok funkcjonalny szatni 3		
PROJEKTANT NR UPR. BUD.	mgr inż. KAJA GIERSCZEWSKA 18 marca 2025	PODPIS	SKALA k/s
		PODPIS	10



KORPUS SZAFKI SZATNIOWEJ ZBUDOWANY Z 8 MODUŁÓW Z PŁYTY LAMINOWANEJ W TONACJI KLONU. KAŻDY MODUŁ WYPOSAŻONY W PODWÓJNY WIESZAK, PÓŁKĘ I DRZWICZKI W KOLORZE BIAŁYM. WYMIAR MEBLA 40X129X166 CM.

KORPUS SZAFKI SZATNIOWEJ ZBUDOWANY Z 4 MODUŁÓW Z PŁYTY LAMINOWANEJ W TONACJI KLONU. KAŻDY MODUŁ WYPOSAŻONY W PODWÓJNY WIESZAK, PÓŁKĘ I DRZWICZKI W KOLORZE BIAŁYM. WYMIAR MEBLA 40X65,5X166 CM.

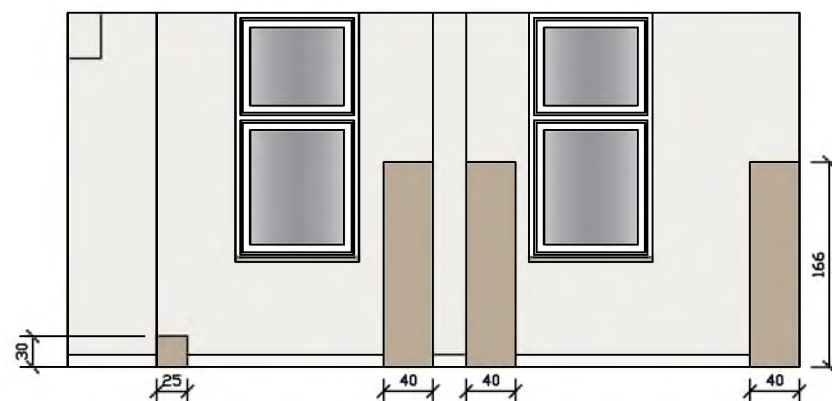
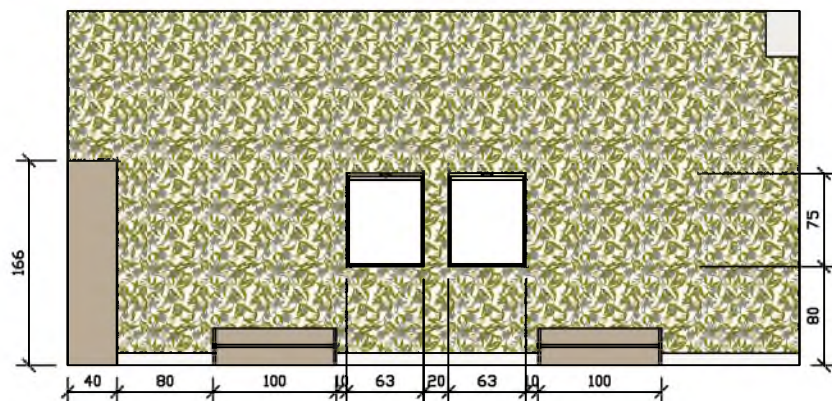
ŁAWECZKA WYKONANA ZE SKLEJKI BRZOZOWEJ O WYMIARACH 100X25X30 CM, POZWALAJĄCA NA USTAWIENIE WYSOKOŚCI W TRZECH POZYCJACH.

Projekt aranżacji wystroju wnętrz należy rozpatrywać łącznie z opisem do projektu technicznego architektury.

UWAGA! Wszystkie wymiary, w szczególności te dotyczące elementów na wymiar, potwierdzić na miejscu inwestycji przed złożeniem zamówień!



ZAKRES		PROJEKT ARANŻACJI WYSTROJU WNĘTRZ		
NAZWA ZADANIA		Przebudowa, rozbudowa i zmiana sposobu użytkowania na żłobek skrzydła budynku przy ul. Minkiewicza 50 w Suwałkach, wraz z infrastrukturą i urządzeniami zagospodarowania terenu.		
		Tytuł rysunku		
PROJEKTANT NR UPR. BUD.	mgr inż. KAJA GIERSEWSKA 18 marca 2025	PODPIS	SKALA	b/s
		PODPIS		11



KORPUS SZAFKI SZATNIOWEJ ZBUDOWANY Z 8 MODUŁÓW Z PŁYTY LAMINOWANEJ W TONACJI KLONU. KAŻDY MODUŁ WYPOSAŻONY W PODWÓJNY WIESZAK, PÓŁKĘ I DRZWICZKI W KOLORZE BIAŁYM. WYMIAR MEBLA 40X129X166 CM.

KORPUS SZAFKI SZATNIOWEJ ZBUDOWANY Z 4 MODUŁÓW Z PŁYTY LAMINOWANEJ W TONACJI KLONU. KAŻDY MODUŁ WYPOSAŻONY W PODWÓJNY WIESZAK, PÓŁKĘ I DRZWICZKI W KOLORZE BIAŁYM. WYMIAR MEBLA 40X65,5X166 CM.

ŁAWECZKA WYKONANA ZE SKLEJKI BRZOZOWEJ O WYMIARACH 100X25X30 CM, POZWALAJĄCA NA USTAWIENIE WYSOKOŚCI W TRZECZ POZYCJACH.

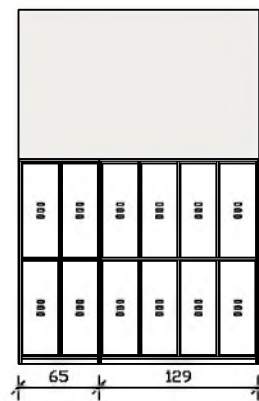
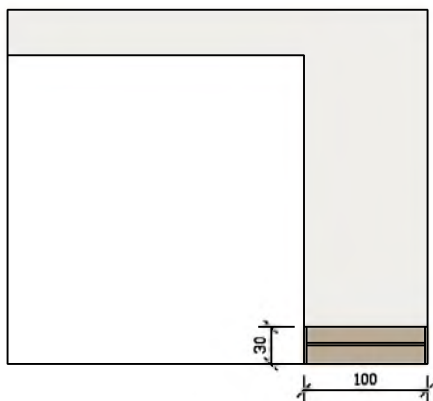
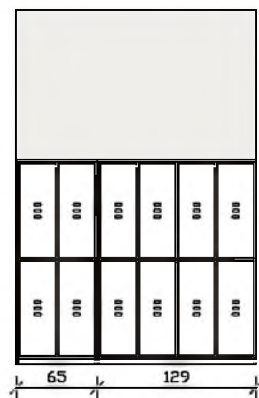
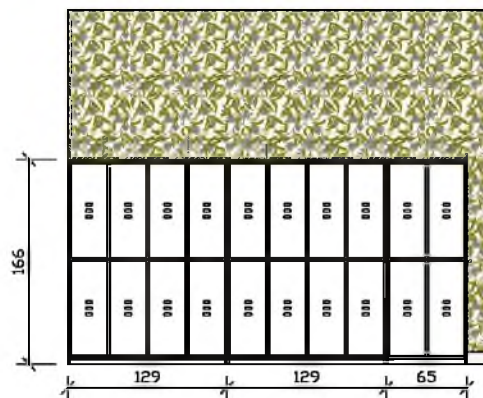
WISZĄCY PRZEWIJAK Z PÓŁKĄ WYKONANY Z DREWNA BUKOWEGO. WYPOSAŻONY W MATERAC. WYMIAR OTWARTEGO 76,5X79,5 CM, A ZAMKNIĘTEGO 63X19 CM.

Projekt aranżacji wystroju wnętrza należy rozpatrywać łącznie z opisem do projektu technicznego architektury.

UWAGA! Wszystkie wymiary, w szczególności te dotyczące elementów na wymiar, potwierdzić na miejscu inwestycji przed złożeniem zamówień!



ZAKRES		PROJEKT ARANŻACJI WYSTROJU WNĘTRZ		
NAZWA ZADANIA		Przebudowa, rozbudowa i zmiana sposobu użytkowania na żłobek skrzydła budynku przy ul. Minkiewicza 50 w Suwałkach, wraz z infrastrukturą i urządzeniami zagospodarowania terenu		
TYTUŁ RYSUNKU		Widok funkcjonalny szatni-wyposażenie 2		
PROJEKTANT NR UPR. BUD.		mgr inż. KAJA GIERSEWSKA 18 marca 2025	PODPIS	SKALA b/s
			PODPIS	12



KORPUS SZAFKI SZATNIOWEJ ZBUDOWANY Z 8 MODUŁÓW Z PŁYTY LAMINOWANEJ W TONACJI KLONU. KAŻDY MODUŁ WYPOSAŻONY W PODWÓJNY WIESZAK, PÓŁKĘ I DRZWICZKI W KOLORZE BIAŁYM. WYMIAR MEBLA 40X129X166 CM.

KORPUS SZAFKI SZATNIOWEJ ZBUDOWANY Z 4 MODUŁÓW Z PŁYTY LAMINOWANEJ W TONACJI KLONU. KAŻDY MODUŁ WYPOSAŻONY W PODWÓJNY WIESZAK, PÓŁKĘ I DRZWICZKI W KOLORZE BIAŁYM. WYMIAR MEBLA 40X65,5X166 CM.

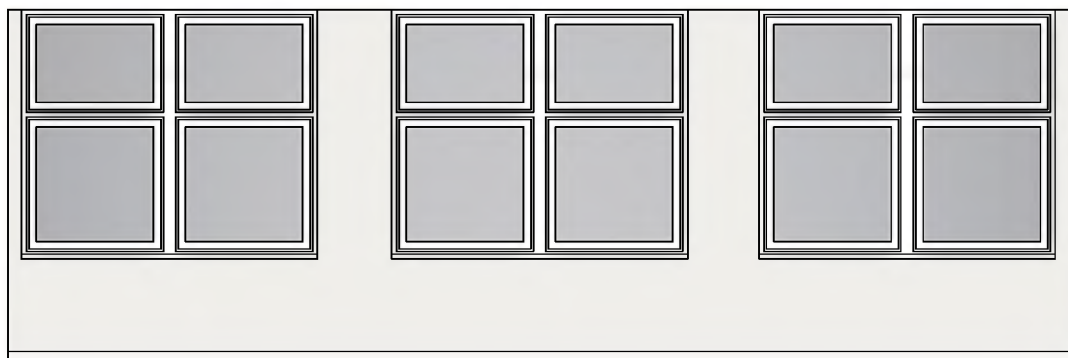
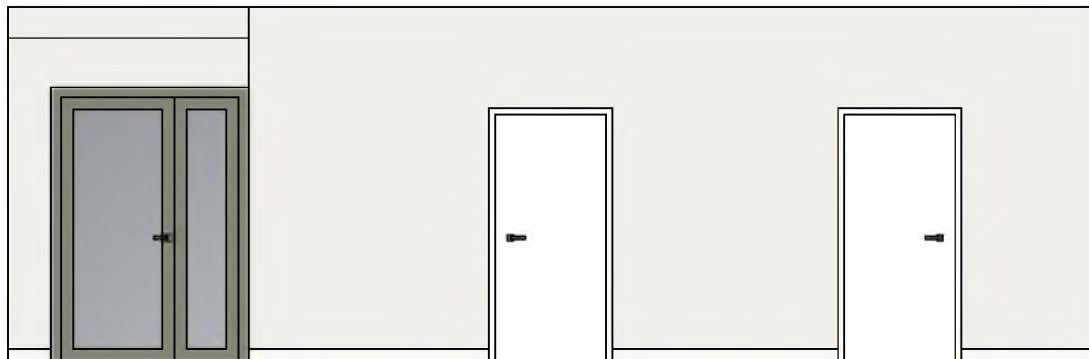
ŁAWECZKA WYKONANA ZE SKLEJKI BRZOSZOWEJ O WYMIARACH 100X25X30 CM, POZWALAJĄCA NA USTAWIENIE WYSOKOŚCI W TRZECZ POZYCJACH.

Projekt aranżacji wystroju wnętrz należy rozpatrywać łącznie z opisem do projektu technicznego architektury.

UWAGA! Wszystkie wymiary, w szczególności te dotyczące elementów na wymiar, potwierdzić na miejscu inwestycji przed złożeniem zamówień!



ZAKRES	PROJEKT ARANŻACJI WYSTROJU WNĘTRZ		
NAZWA ZADANIA	Przebudowa, rozbudowa i zmiana sposobu użytkowania na żłobek skrzydła budynku przy ul. Minkiewicza 50 w Suwałkach, wraz z infrastrukturą i urządzeniami zagospodarowania terenu.		
TYTUŁ RYSUNKU	Widok funkcjonalny szatni-wyposażenie 3		
PROJEKTANT NR UPR. BUD.	mgr inż. KAJA GIERSEWSKA 18 marca 2025	PODPIS	SKALA k/s
		PODPIS	13



PODŁOGA POKRYTA WYKŁADZINĄ AKUSTYCZNĄ. REDUKCJA DŹWIĘKU UDERZENIOWEGO 18DB, KOLOR BEŻOWO-SZARY NCS S 2005-G80Y Z DELIKATNYM RYSUNKIEM.

ŚCIANY TYNKOWANE I MALOWANE W KOLORZE NCS S 1002-Y.

COKOŁY WYKONANE Z LISTWY Z RDZENIEM HDF OTOCZONYM BEZCHLOROWYM POLIMEREM PP/TPE W KOLORZE RAL 9016. WYSOKOŚĆ COKŁU 10 CM.

DRZWI Z OŚCIEŻNICĄ W KOLORZE BIAŁYM RAL 9016. KLAMKI SZCZOTKOWANE W KOLORZE STALI NIERDZEWNEJ.

DRZWI Z OŚCIEŻNICĄ WYKONANE Z ALUMINIUM W KOLORZE RAL 7023 Z KLAMKĄ SZCZOTKOWANĄ W KOLORZE STALI NIERDZEWNEJ.

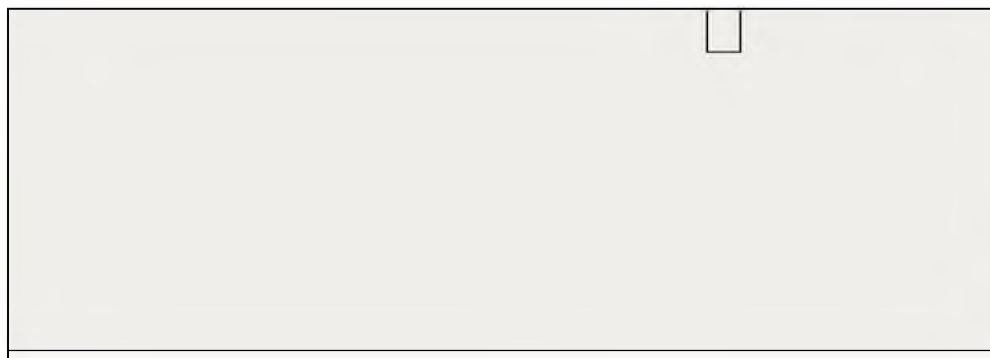
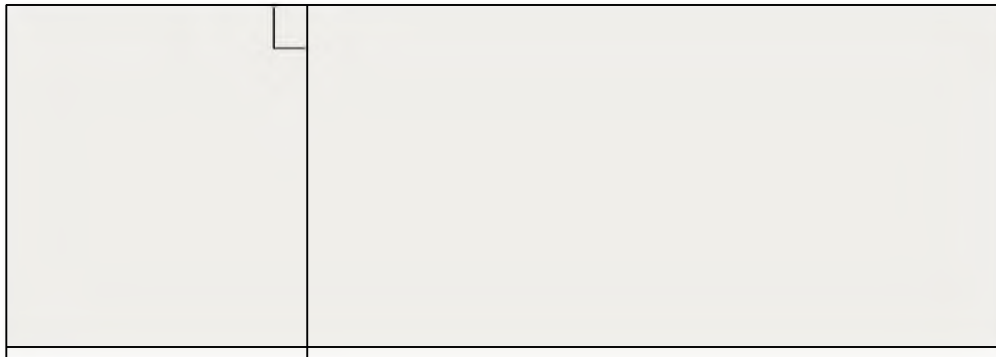
PARAPETY Z KONGLOMERATU W KOLORZE BEŻOWO-SZARYM Z DELIKATNYM RYSUNKIEM.

Projekt aranżacji wystroju wnętrza należy rozpatrywać łącznie z opisem do projektu technicznego architektury.

UWAGA! Wszystkie wymiary, w szczególności te dotyczące elementów na wymiar, potwierdzić na miejscu inwestycji przed złożeniem zamówień!



ZAKRES	PROJEKT ARANŻACJI WYSTROJU WNĘTRZ		
NAZWA ZADANIA	Przebudowa, rozbudowa i zmiana sposobu użytkowania na żłobek skrzydła budynku przy ul. Minkiewicza 50 w Suwałkach, wraz z infrastrukturą i urządzeniami zagospodarowania terenu.		
TYTUŁ RYSUNKU	Widok funkcjonalny sali zajęć 1		
PROJEKTANT	mgr inż. KAJA GIERSEWSKA	PODPIS	SKALA
NR UPR. BUD.	18 marca 2025		k/s
		PODPIS	14



PODŁOGA POKRYTA WYKŁADZINĄ AKUSTYCZNĄ. REDUKCJA DŹWIĘKU UDERZENIOWEGO 18DB, KOLOR BEŻOWO-SZARY NCS S 2005-G80Y Z DELIKATNYM RYSUNKIEM.

ŚCIANY TYNKOWANE I MALOWANE W KOLORZE NCS S 1002-Y.

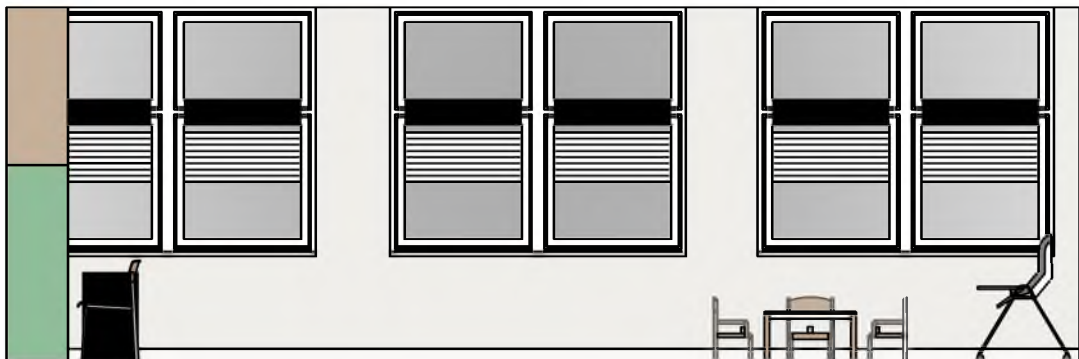
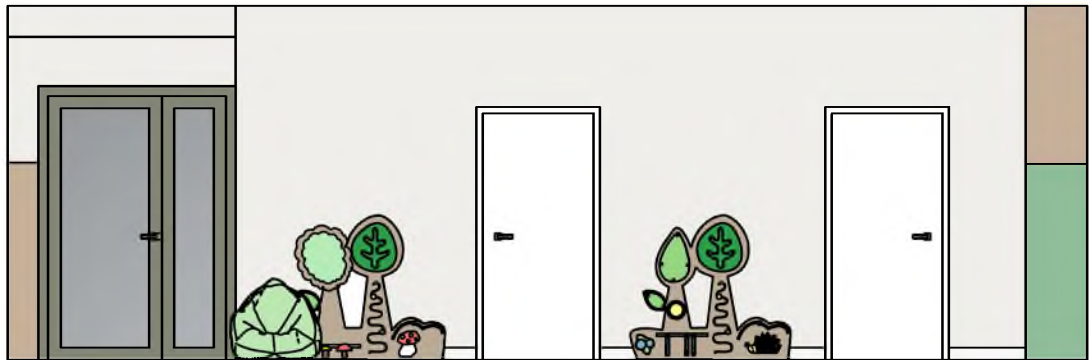
COKOŁY WYKONANE Z LISTWY Z RDZENIEM HDF OTOCZONYM BEZCHLOROWYM POLIMEREM PP/TPE W KOLORZE RAL 9016. WYSOKOŚĆ COKOŁU 10 CM.

Projekt aranżacji wystroju wnętrz należy rozpatrywać łącznie z opisem do projektu technicznego architektury.

UWAGA! Wszystkie wymiary, w szczególności te dotyczące elementów na wymiar, potwierdzić na miejscu inwestycji przed złożeniem zamówień!



ZAKRES		PROJEKT ARANŻACJI WYSTROJU WNĘTRZ	
NAZWA ZADANIA	Przebudowa, rozbudowa i zmiana sposobu użytkowania na żłobek skrzydła budynku przy ul. Minkiewicza 50 w Suwałkach, wraz z infrastrukturą i urządzeniami zagospodarowania terenu.		
TYTUŁ RYSUNKU	Widok funkcjonalny sali zajęć 2		
PROJEKTANT	mgr inż. KAJA GIERSEWSKA	PODPIS	SKALA
NR UPR. BUD.	18 marca 2025		b/s
		PODPIS	15



ZABUDOWA STOLARSKA WYKONANA Z PŁYTY LAMINOWANEJ NIEZAPALNEJ, ZBUDOWANA Z TRZECH SEGMENTÓW O WYMIARACH: 124X287X50 CM, 240X287X50 CM ORAZ 164X287X50 CM. SZCZEGÓŁOWY OPIS NA RYSUNKU 18.

KRZESŁA Z TAPICEROWANYM SIEDZISKIEM

ZABUDOWA STOLARSKA WYKONANA Z PŁYTY LAMINOWANEJ NIEZAPALNEJ, O WYMIARACH 150X155X40 CM.

KRZESEŁKO DO KARMIENTA Z REGULACJĄ, W KOLORZE BIAŁYM Z SZARYM SIEDZISKIEM.

STOLIK Z BIAŁYM LAMINOWANYM BLATEM I DREWNIANYMI NOGAMI. WYMIAR BLATU 74X74 CM I 120X74 CM. WYSOKOŚĆ DOPASOWANA DO WIEKU DZIECI.

KRZESEŁKO WYKONANE Z LAKIEROWANEGO DREWNA BUKOWEGO Z OPARCIEM POD RĘCE I OGRANICZNIKIEM ZSUWANIA SIĘ.

SIEDZISKO W KSZTAŁCIE GRUSZKI, WYPEŁNIONE GRANULATEM, WYKONANE Z TRWAŁEJ TKANINY PCS W KOLORZE PASTELOWYM JASNOZIELONYM.

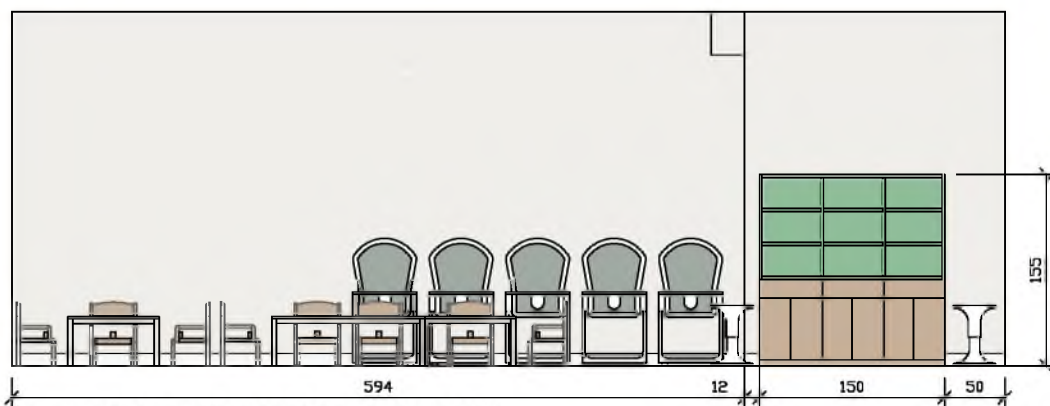
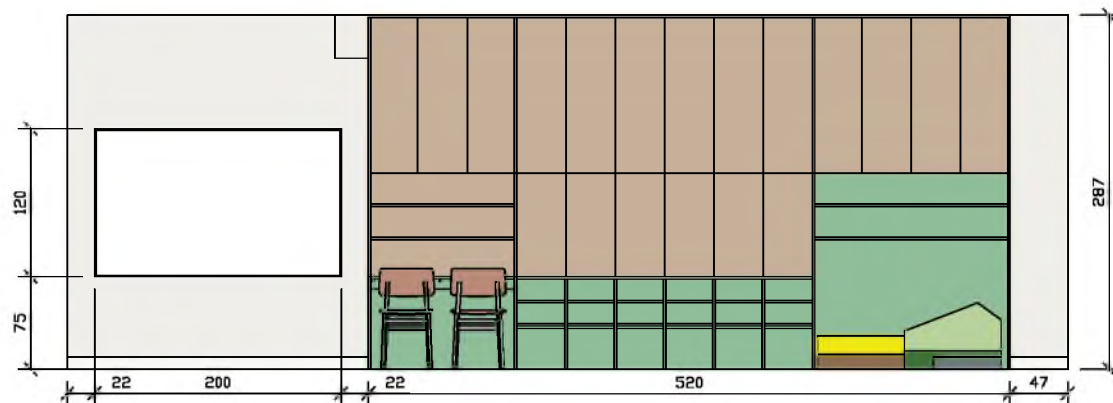
ŚCIANKA MANIPULACYJNO-SENSORYCZNA WYKONANA Z LAKIEROWANEJ SKLEJKI, Z APLIKACJAMI (TEMATYKA ZGODNIE ZE SPECYFIKACJĄ TECHNICZNĄ)

Projekt aranżacji wystroju wnętrz należy rozpatrywać łącznie z opisem do projektu technicznego architektury.

UWAGA! Wszystkie wymiary, w szczególności te dotyczące elementów na wymiar, potwierdzić na miejscu inwestycji przed złożeniem zamówień!



ZAKRES		PROJEKT ARANŻACJI WYSTROJU WNĘTRZ		
NAZWA ZADANIA		Przebudowa, rozbudowa i zmiana sposobu użytkowania na żłobek skrzydła budynku przy ul. Minkiewicza 50 w Suwałkach, wraz z infrastrukturą i urządzeniami zagospodarowania terenu.		
TYTUŁ RYSUNKU		Widok funkcjonalny sali zajęć- wyposażenie 1		
PROJEKTANT NR UPR. BUD.	mgr inż. KAJA GIERSCZEWSKA 18 marca 2025	PODPIS		SKALA b/s
		PODPIS		16



TABLICA MAGNETYCZNA, BIAŁA, W RAMIE O WYMIARACH 200X120 CM.

ZABUDOWA STOLARSKA WYKONANA Z PŁYTY LAMINOWANEJ NIEZAPALNEJ, ZBUDOWANA Z TRZECH SEGMENTÓW O WYMIARACH: 124X287X50 CM, 240X287X50 CM ORAZ 164X287X50 CM. SZCZEGÓŁOWY OPIS NA RYSUNKU 18.

KRZESŁA Z DREWNIANYM SIEDZISKIEM I OPARCIEM NA CHROMOWANEJ KONSTRUKCJI.

PIANKOWE MATERACE WYKONANE Z TRUDNOPALNEJ PIANKI I TKANINY. ZESTAW 5 SZTUK W KOLORACH ZIEMI.

ZABUDOWA STOLARSKA WYKONANA Z PŁYTY LAMINOWANEJ NIEZAPALNEJ, O WYMIARACH 150X155X40 CM.

TABORET ERGONOMICZNY BALANSUJĄCY Z REGULACJĄ WYSOKOŚCI W ZAKRESIE 375-490MM, W KOLORZE BIAŁYM Z SZARYM SIEDZISKIEM.

KRZESIELKO DO KARMIENTA Z REGULACJĄ, W KOLORZE BIAŁYM Z SZARYM SIEDZISKIEM.

STOLIK Z BIAŁYM LAMINOWANYM BLATEM I DREWNIANYMI NOGAMI. WYMIAR BLATU 74X74 CM I 120X74 CM. WYSOKOŚĆ DOPASOWANA DO WIEKU DZIECI.

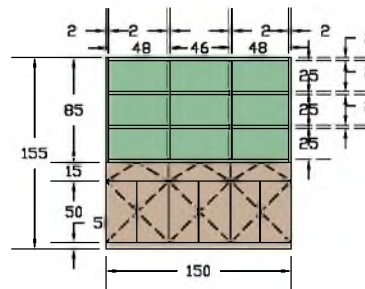
KRZESIELKO WYKONANE Z LAKIEROWANEGO DREWNA BUKOWEGO Z OPARCIEM POD RĘCE I OGRANICZNIKIEM ZSUWANIA SIĘ.

Projekt aranżacji wystroju wnętrz należy rozpatrywać łącznie z opisem do projektu technicznego architektury.

UWAGA! Wszystkie wymiary, w szczególności te dotyczące elementów na wymiar, potwierdzić na miejscu inwestycji przed złożeniem zamówień!



ZAKRES		PROJEKT ARANŻACJI WYSTROJU WNĘTRZ		
1. NAZWA ZADANIA	Przebudowa, rozbudowa i zmiana sposobu użytkowania na żłobek skrzydła budynku przy ul. Minkiewicza 50 w Suwałkach, wraz z infrastrukturą i urządzeniami zagospodarowania terenu.			
TYTUŁ RYSUNKU	Widok funkcjonalny sali zajęć- wyposażenie 2			
PROJEKTANT	mgr inż. KAJA GIERSEWSKA	PODPIS	SKALA	
NR UPR. BUD.	18 marca 2025		k/s	
		PODPIS	17	



POŁKA	POŁKA	POŁKA	POŁKA	POŁKA	POŁKA	POŁKA	
POŁKA	POŁKA	POŁKA	POŁKA	POŁKA	POŁKA	POŁKA	
POŁKA	POŁKA	POŁKA	POŁKA	POŁKA	POŁKA	POŁKA	
POŁKA	POŁKA	POŁKA	POŁKA	POŁKA	POŁKA	POŁKA	
POŁKA		POŁKA	POŁKA	POŁKA	POŁKA		
POŁKA		POŁKA	POŁKA	POŁKA	POŁKA		
BLAT SILNIKA		POŁKA	POŁKA	POŁKA	PLECY Z PEŁNEJ PŁYTY		
SPŁAWA	SPŁAWA	POŁKA	POŁKA	POŁKA			POŁKA
PLECY Z PEŁNEJ PŁYTY		POŁKA	POŁKA	POŁKA			POŁKA
		KISZ NA ZABAWKI	KISZ NA ZABAWKI	KISZ NA ZABAWKI			KISZ NA ZABAWKI

PLECY Z PEŁNEJ PŁYTY

POŁKA	POŁKA	POŁKA
POŁKA	POŁKA	POŁKA
POŁKA	POŁKA	POŁKA
POŁKA	POŁKA	POŁKA
POŁKA	POŁKA	POŁKA

POD BLATEM BIURKA GNIAZDKO ELEKTRYCZNE.

UWAGA! Wszystkie wymiary, w szczególności te dotyczące elementów na wymiar, potwierdzić na miejscu inwestycji przed złożeniem zamówień!



ZAKRES		PROJEKT ARANŻACJI WYSTROJU WNĘTRZ	
NAZWA ZADANIA		Przebudowa, rozbudowa i zmiana sposobu użytkowania na żłobek skrzydła budynku przy ul. Minkiewicza 50 w Suwałkach, wraz z infrastrukturą i urządzeniami zagospodarowania terenu.	
TYTUŁ RYSUNKU		Rozrys zabudowy stolarskiej	
PROJEKTANT	mgr inż. KAJA GIERSEWSKA	PODPIS	SKALA
NR UPR. BUD.	18 marca 2025		b/s
		PODPIS	18

























